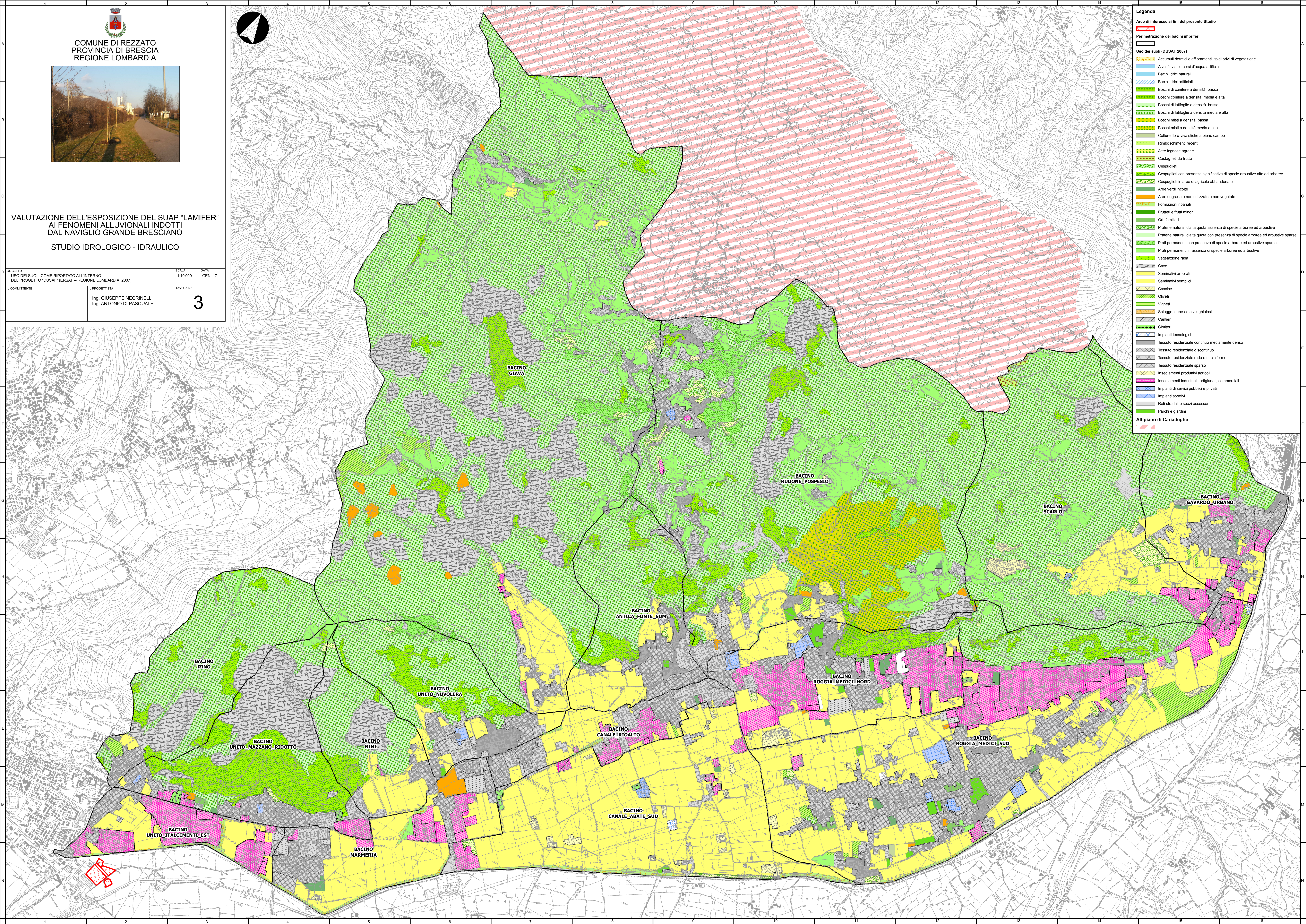




VALUTAZIONE DELL'ESPOSIZIONE DEL SUAP "LAMIFER"
AI FENOMENI ALLUVIONALI INDOTTI
DAL NAVIGLIO GRANDE BRESCIANO
STUDIO IDROLOGICO - IDRAULICO

OGGETTO USO DEI SUOLI COME RIPORTATO ALL'INTERNO DEL PROGETTO "DUSAF" (ERSAF - REGIONE LOMBARDIA, 2007)	SCALA 1:10'000	DATA GEN. 17
IL COMMITTENTE	IL PROGETTISTA Ing. GIUSEPPE NEGRINELLI Ing. ANTONIO DI PASQUALE	TAVOLA N° 3



Legenda

Aree di interesse ai fini del presente Studio

Perimetrazione dei bacini imbriferi

Usi dei suoli (DUSAF 2007)

- Accumulati detritici e affioramenti litoidi privi di vegetazione
- Alvei fluviali e corsi d'acqua artificiali
- Bacini idrici naturali
- Bacini idrici artificiali
- Boschi di conifere a densità bassa
- Boschi di conifere a densità media e alta
- Boschi di latifoglie a densità bassa
- Boschi di latifoglie a densità media e alta
- Boschi misti a densità bassa
- Boschi misti a densità media e alta
- Culture fitto-vivaistiche a pieno campo
- Rimboschimenti recenti
- Altre legnose agrarie
- Castagneti da frutto
- Cespuglieti
- Cespuglieti con presenza significativa di specie arbustive alte ed arboree
- Cespuglieti in aree di agricoltura abbandonate
- Aree verdi incolte
- Aree degradate non utilizzate e non vegetate
- Formazioni ripariali
- Frutteti e fruti minori
- Orti familiari
- Praterie naturali d'alta quota assenza di specie arboree ed arbustive
- Praterie naturali d'alta quota con presenza di specie arboree ed arbustive sparse
- Prati permanenti con presenza di specie arboree ed arbustive sparse
- Prati permanenti in assenza di specie arboree ed arbustive
- Vegetazione rada
- Cave
- Seminativi arborali
- Seminativi semplici
- Cascine
- Oliveti
- Vigneti
- Spiege, dune ed alvei ghiaiosi
- Cantieri
- Cimiteri
- Impianti tecnologici
- Tessuto residenziale continuo mediamente denso
- Tessuto residenziale discontinuo
- Tessuto residenziale rado e nucleiforme
- Tessuto residenziale sparso
- Inselementi produttivi agricoli
- Inselementi industriali, artigianali, commerciali
- Impianti di servizi pubblici e privati
- Impianti sportivi
- Reti stradali e spazi accessori
- Parchi e giardini

Altipiano di Cariatoghe